

特別展

生誕 130 年 武井武雄展～幻想の世界へようこそ～



①《星曜日》 武井武雄 1965年 水彩、クレヨン ©岡谷市／イルフ童画館

「童画」という言葉を生み出し、今に続く児童文化の礎を築いた芸術家・武井武雄(1894－1983)。東京美術学校(現・東京藝術大学)で黒田清輝、藤島武二に師事し油彩画を学んだのち、絵本雑誌『コードモノクニ』に企画段階から加わり、手がけた創刊号の表紙絵と題字デザインの斬新性と芸術性に、多くの人が驚嘆しました。当時の子ども向け雑誌に掲載される絵が、附属物として片手間に描かれていると感じた武井は、「こどもには本物の芸術を与えなければならない」と童画家として歩むことを決意し、こどもの心に触れる絵の創造を目指し、表現の可能性を探求し続けて独自の創作世界を開拓していきました。

生誕 130 年を記念して開催する本展では、武井の故郷・長野県岡谷市のイルフ童画館ご協力のもと、豊かな幻想世界を通じて子どもたちに夢を与える [童画]、銅版画や木版画など多様な技法で制作された [版画]、装丁・函(はこ)・本文・絵で構成される総合芸術で「本の宝石」とも称される [刊本作品] を軸に、原画類やデザインの仕事など、多岐にわたる武井の幻想にあふれる世界をご紹介します。

開催概要

会 期 2024年10月12日(土)～11月24日(日) ※10月12日(土)は正午から一般公開

開館時間 9:00～17:00 (入館は16:30まで)

休館日 毎週月曜日(10月14日、11月4日は開館)、10月15日(火)、11月5日(火)

観覧料 一般1,000円、高大生500円、中学生以下無料

※コレクション展(常設展)観覧料を含む

※20名以上の団体は2割引

※一宮市内の満65歳以上で住所・年齢の確認ができる公的機関発行の証明書等を提示された方、身体障害者手帳・戦傷病者手帳・精神障害者保健福祉手帳・療育手帳(ミライロID可)を持参の方(付添人1人を含む)は無料

※開館記念日(11/3) 無料観覧デー

11月3日(日祝)は開館記念日のため、無料でご鑑賞いただけます

※清須市はるひ美術館・稲沢市荻須記念美術館 相互割引

清須市はるひ美術館 特別展「ぞうのエルマー絵本原画展 いっしょにカラフルパレード」(8/3～10/14)、稲沢市荻須記念美術館 特別展「安野光雅展 イマジネーション・ワンダーランド」(10/26-12/8)のいずれかの観覧券(半券可)ご提示で、本展観覧料が2割引となります(1枚につき1名限り・割引の併用不可)。

主 催 一宮市三岸節子記念美術館、中日新聞社、岡谷市

企画協力 イルフ童画館

会 場 一宮市三岸節子記念美術館

〒494-0007 愛知県一宮市小信中島字郷南 3147-1

TEL : 0586-63-2892

FAX : 0586-63-2893

H P : <https://s-migishi.com/>

交通案内 公共交通機関

- ・JR 東海道本線(名古屋駅⑤⑥番)にて「尾張一宮駅」下車、または名鉄名古屋本線にて、「名鉄一宮駅」下車(JR 新快速・名鉄特急で10～15分)、一宮駅西口の名鉄バスターミナル②番のりばから「起(おこし)」行きで約15分、「起工高・三岸美術館前」バス停下車、徒歩1分。[バスは1時間に約3本運行]
- ・岐阜羽島駅(東海道新幹線)からタクシーで約20分

自動車

- ・大阪方面／名神高速道路：岐阜羽島 I.C.から約15分
- ・東京方面／名神高速道路経由：東海北陸自動車道一宮西 I.C.から約10分
- ・北陸方面／東海北陸自動車道：尾西 I.C.から約10分

みどころ・展示構成

本展では、武井武雄芸術を顕彰するイルフ童画館の所蔵品を中心に、童画、版画、刊本作品、デザイン、創作玩具など、関連資料を含め約300点をご紹介します。尽きることのない探求心と創造力で、子どもたちだけでなく大人をも魅了する、稀代のマルチアーティスト・武井武雄の創作世界の全貌をお楽しみください。

プロローグ	武井武雄とは
第1章	童画
第2章	版画
第3章	刊本作品
第4章	デザイン
第5章	木にとまりたかった木のはなし
エピローグ	武井武雄が思う平和とは？



②武井武雄 1970年 ©岡谷市／イルフ童画館

関連催事

●開会式・内覧会

日 時／10月12日(土)10:00～(受付は9:30より) ※正午から一般公開

●講演会

日 時／10月13日(日)14:00～16:00 (13:30開場)

講 師／山岸吉郎氏(イルフ童画館館長)

定 員／60名(先着)

参加費／300円(観覧料は含まない)

申込み／9月21日(土)9:00から、オンラインまたは窓口にて申込み。

※窓口では予約券をお渡し。

※オンライン・窓口ともに、定員に到達し次第、受付終了。達しない場合は当日参加可。

参加費支払いは当日。



●イルフトイワークショップ

日 時／10月26日(土)14:00～15:30

内 容／イルフ童画館学芸員とともに、武井武雄がデザインを

手がけたおもちゃ(イルフトイ)を使ってワークショップを行います。

対 象／小学生(保護者同伴)

定 員／15名(抽選)

参加費／1,500円

申込み／10月1日(火)9:00から10月15日(火)17:00まで、オンラインまたはハガキにて申込み。



●刊本作品読み語り&ギャラリートーク

日 時／11月10日(日)14:00～16:00

内 容／イルフ童画館学芸員による刊本作品の読み語りと、ギャラリートークを行います。

参加費／無料（ただし、当日の観覧券が必要です。）

申込み／不要（当日直接会場）

●【あいち県民の日連携事業（学校ホリデー）】武井武雄ジャンボかるた大会

日 時／11月22日(金) 11:00～、14:00～

対 象／どなたでも

参加費／不要（当日整理券配布）

●【あいち県民の日連携事業（あいちウィーク）】「おばけのマール」ポストカードプレゼント

11月22日(金)～11月24日(日)にご来館いただいた方に『おばけのマール』ポストカードプレゼント
※無くなり次第終了。

清須市はるひ美術館・稲沢市荻須記念美術館 連携企画

①相互割引

当館「武井武雄展」観覧券（半券可）を以下の展覧会にて提示すると、観覧料が割引になります（1枚につき1名限り、割引の併用不可）。

②スタンプラリー

当館「武井武雄展」と、以下の各展覧会の会期中、3館連携スタンプラリーを開催。3つ目のスタンプを押した館にてグッズをプレゼント。

- ・清須市はるひ美術館 特別展「ぞうのエルマー絵本原画展 いっしょにカラフルパレード」
会期：2024年8月3日(土)～10月14日(月祝)
- ・稲沢市荻須記念美術館 特別展「安野光雅展 イマジネーション・ワンダーランド」
会期：2024年10月26日(土)～12月8日(日)

同時開催

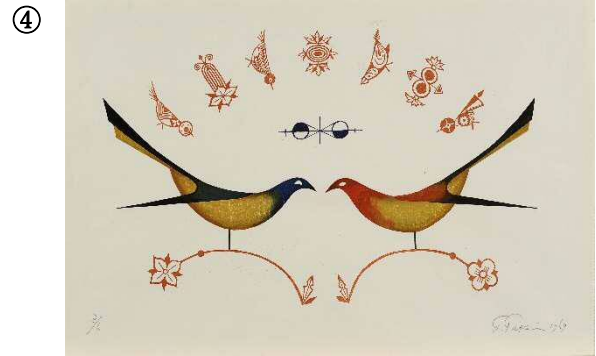
三岸節子 コレクション展（常設展）「知られざる人物画－節子の描いた美しい女性たち」

内 容／風景画や静物画と比べて人物画を描くことは少なかった三岸節子ですが、装丁画・雑誌の挿絵・表紙画には、数々の女性像を描いています。これらの作品を、人物を描いた稀少な油彩画とともに紹介し、節子の知られざる人物画の魅力に迫ります。特別展「生誕130年武井武雄展～幻想の世界へようこそ～」に関連して、三岸節子が表紙絵や挿絵を手がけた児童雑誌についてもご紹介します。

会 期／9月7日(土)～11月24日(日)

広報用画像

本リリースに掲載の図版①～⑥を、本展広報用写真としてご提供いたします。詳しくは、展覧会担当までお問い合わせください。



③《とけいのうた》 武井武雄 1974年 水彩、クレヨン

④《鳥の連作 No.7》 武井武雄 1969年 木版画

⑤刊本作品 | 左上から時計回り : No.49『Harem』1961年 アップリケ / No.55『ラムラム王』1964-65年 絵入童話 / No.63『祈祷の書』1966年 S ベランの本 / No.31『木魂の伝記』 1957-58年 寄せ木細工 / No.59『人魚と嫦娥』1965-66年 螺細 細工 / No.108『ナイルの葦』1980年 バビルス紙、凸版

⑥《おもちゃ絵諸國めぐり 宮城》 武井武雄 制作年不詳 伝承木版

画像すべて©岡谷市／イルフ童画館

【お問い合わせ先】 一宮市三岸節子記念美術館 丹野
〒494-0007 愛知県一宮市小信中島字郷南 3147-1
TEL 0586-63-2892 FAX 0586-63-2893
E-mail migishi@city.ichinomiya.lg.jp

