

**4** 月火水木金土

	1	2	3	4	5
6	7	8	9	10	11
12	13	14	15	16	17
18	19	20	21	22	23
24	25	26	27	28	29
30					

**5** 月火水木金土

		1	2	3	
4	5	6	7	8	9
10	11	12	13	14	15
16	17	18	19	20	21
22	23	24	25	26	27
28	29	30	31		

**6** 月火水木金土

1	2	3	4	5	6
7	8	9	10	11	12
13	14	15	16	17	18
19	20	21	22	23	24
25	26	27	28	29	30
31					

**7** 月火水木金土

	1	2	3	4	5
6	7	8	9	10	11
12	13	14	15	16	17
18	19	20	21	22	23
24	25	26	27	28	29
30	31				

**8** 月火水木金土

		1	2		
3	4	5	6	7	8
9	10	11	12	13	14
15	16	17	18	19	20
21	22	23	24	25	26
27	28	29	30	31	

**9** 月火水木金土

1	2	3	4	5	6
7	8	9	10	11	12
13	14	15	16	17	18
19	20	21	22	23	24
25	26	27	28	29	30
31					

**10** 月火水木金土

	1	2	3	4	
5	6	7	8	9	10
11	12	13	14	15	16
17	18	19	20	21	22
23	24	25	26	27	28
29	30	31			

**11** 月火水木金土

		1			
2	3	4	5	6	7
8	9	10	11	12	13
14	15	16	17	18	19
20	21	22	23	24	25
26	27	28	29	30	31

**12** 月火水木金土

1	2	3	4	5	6
7	8	9	10	11	12
13	14	15	16	17	18
19	20	21	22	23	24
25	26	27	28	29	30
31					

**1** 月火水木金土

	1	2	3		
4	5	6	7	8	9
10	11	12	13	14	15
16	17	18	19	20	21
22	23	24	25	26	27
28	29	30	31		

**2** 月火水木金土

1	2	3	4	5	6
7	8	9	10	11	12
13	14	15	16	17	18
19	20	21	22	23	24
25	26	27	28	29	30
31					

**3** 月火水木金土

1	2	3	4	5	6
7	8	9	10	11	12
13	14	15	16	17	18
19	20	21	22	23	24
25	26	27	28	29	30
31					

ご利用案内

■ 開館時間 9:00~17:00 (入館は16:30まで)

■ 観覧料 コレクション展(常設展)

一般320円 高大生210円 中学生以下無料

特別展・企画展 その都度定めます。チラシ等をご覧ください。

※20名以上の団体は2割引

※一宮市内在住の満65歳以上で住所・年齢を確認できる公的

機関発行の証明書等を提示された方、身体障害者手帳・

戦傷病者手帳・精神障害者保健福祉手帳・療育手帳を持参

の方(ミライロID可、付添人1人を含む)は無料

常設展示年間観覧券(コレクション展年間パスポート)

一般640円 高大生420円

コレクション展(常設展)にかぎり、何度でもご覧いただく

ことができます。(発行日から1年有効)

■ 施設の貸し出し

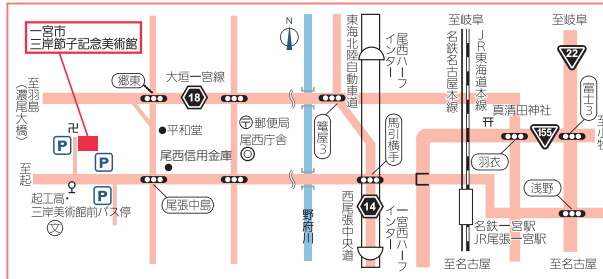
美術館主催の展示や催し物で使用していない期間に、展示室や講義室を作品発表等でご使用いただけます(有料)。

※利用希望月の6か月前からお申込みいただけます。

※各会場の使用料は館ウェブサイトでご確認ください。

■ 交通案内

公共交通機関 JR尾張一宮駅・名鉄一宮駅下車、名鉄バスターミナル②番のりば「起(おこし)」行で約15分、「起工高・三岸美術館前」バス下車、徒歩1分



自動車利用

大阪方面▷名神高速道路 岐阜羽島ICより約15分

東京方面▷名神高速道路経由 東海北陸自動車道

一宮西ICより約10分

北陸方面▷東海北陸自動車道尾西ICより約10分

\*無料駐車場完備(42台)

一宮市三岸節子記念美術館 <https://s-migishi.com>

〒494-0007 愛知県一宮市小信中島字郷南3147-1  
TEL 0586-63-2892 / FAX 0586-63-2893

@s.migishi.museum @s.migishi.museum @s\_migishi\_muse



三岸節子《自画像》1925年 ©MIGISHI

ミュージアムカレンダー  
2025.4-2026.3

一宮市  
三岸節子  
記念美術館  
ICHINOMIYA CITY  
MEMORIAL ART MUSEUM  
OF SETSUO MIGISHI

2025年は三岸節子生誕120年、  
《自画像》制作から100年を迎えます!



公式キャラクター  
せっちゃん

7月19日(土)▶8月31日(日)

企画展

のこぎり屋根アートと吉田家のレンガ工場

繊維産業で栄えた一宮市域では多くの「のこぎり屋根」の工場が建てられました。三岸節子の生家である吉田家もレンガ造りの工場を建て、毛織物をつくりました。本展では、鋸屋根工場の姿を残す活動をしているKoubas Onlyの作品や吉田家の工場について紹介し、また尾西市絵画公募展(2001~2004)の入選作品の中から鋸屋根工場の作品を展示します。

関連行事/ワークショップ、アーティストトーク



Koubas Only (Teatime Kouba) 2024年、個人蔵

10月11日(土)▶11月24日(月・祝)

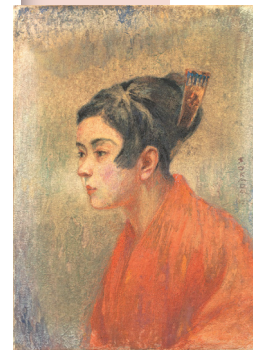
10月7日(火)▶10日(金) 展示作業のため休館

特別展

岡田三郎助  
優美な色彩・気品ある女性像

日本近代洋画の巨匠・岡田三郎助の典雅な女性像など、三岸節子ら岡田に師事した女性たちも憧れた気品ある作品の数々を紹介します。また、東京から佐賀市内に移設された岡田のアトリエや女子洋画研究所についても紹介します。

関連行事/講演会、映画上映会



岡田三郎助《三岸節子肖像》1923年

4月▶5月

せつこっくクラブ  
春のワークショップ



7月19日(土)▶8月31日(日)

こどもミュージアム2025

三岸節子の《自画像》が描かれてから100年を迎えることを記念し、三岸節子作品に関連したワークショップやこども向けのアートツアー、親子で楽しめるクイズラリー等を開催します。



こどもミュージアム2024

9月

美術の学校

三岸節子の生誕120年を記念した連続講演会

12月

クリスマス  
コンサート

3月

せつこっくクラブ  
赤ちゃん&こども鑑賞会



6月

ミュージアム  
コンサート

1月

美術の学校  
現代作家による  
実技講座

3月22日(土)▶7月13日(日)

ベスト・セレクション

三岸節子生誕120年を記念し、来館者の投票によって選ばれた作品を紹介します。



三岸節子《さいたさいたさくらがさいた》1998年 ©MIGISHI

7月15日(火)▶10月5日(日)

形を見つめる

作品に登場するさまざまなモチーフに焦点を当てながら、節子が描き出す独特な“形”を見つめます。



三岸節子《アンダーソンの壺と小鳥》1951年 ©MIGISHI

10月11日(土)▶2026年2月1日(日)

受け継がれる美

節子は、師である岡田三郎助のほか夫・好太郎をはじめとする芸術家から、芸術とは何かを学んでいきました。受け継がれていった美について、作品から読み解きます。



三岸好太郎《海》1933-34年頃

2月7日(土)▶4月12日(日)

花とヴェネチア

生涯にわたって描きつづけた花の作品と、イタリア・ヴェネチアで運河と石造りの家並みを様々な構図で描いた作品を中心に紹介します。



三岸節子《霧》1973年 ©MIGISHI