

三岸節子コレクション展(常設展)

彼女たちの肖像

3人の女性の肖像画とともに、小川マリ、桜井浜江といった三岸節子と同時代に活躍した女性画家の作品を紹介します。



三岸節子《貝谷八百子氏肖像画》1957年 ©MIGISHI

2026年 **4/14(火)~6/14(日)**

開館時間 午前9時~午後5時(入館は4時30分まで)

観覧料 一般320円、高校・大学生210円、中学生以下無料

休館日 毎週月曜日(5月4日は開館)、4月30日(木)、5月7日(木)

■学芸員による ギャラリートーク

日時 5月3日(日) 午後2時~
定員なし、参加無料(要観覧券)、申込不要

■おしゃべり鑑賞会

おしゃべりをしながら、作品を楽しく鑑賞します。

日時 5月9日(土) 午後2時~3時

定員 10人(先着)

申込 3月25日(水)午前9時から5月8日(金)午後5時までにオンライン申込または電話(定員に達しない場合は当日申込可)。



◀申込はこちらから

■ワークシート ズームクイズ

開催中のコレクション展に合わせたクイズを解きながら美術館を散策しよう!
全て解いたら美術館オリジナルグッズをプレゼント

■せつこっこクラブ 春のワークショップ

「ちぎって貼って!テープで絵を描こう」

日時 4月26日(日)
① 午前10時~11時30分
② 午後1時30分~3時

「大切な人にプレゼント!合わせ絵で花を描こう」

日時 5月6日(水・休)
① 午前10時~11時30分
② 午後1時30分~3時



当館マスコットキャラクター「せつちゃん」

ワークショップの詳細は裏面へ▶



一宮市三岸節子記念美術館

2026年度 せつこっこクラブ 春のワークショップ

「せつこっこクラブ」は、子どもたちに三岸節子作品やアートに親しんでもらうため、美術館で開催しているワークショップです。

■せつこっこクラブ4月

「ちぎって貼って！テープで絵を描こう」

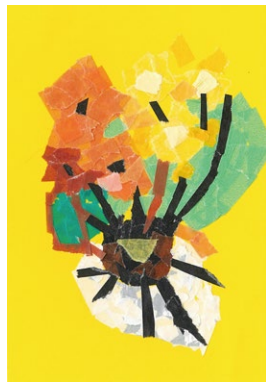
昨年、こどもミュージアムにて大好評だったワークショップを再び開催！
コレクション展(常設展)を鑑賞したのちに、お気に入りの作品を参考にマスキングテープをちぎって貼って、貼り絵をつくってみよう！

日時 4月26日(日)

- ① 午前10時～11時30分
- ② 午後1時30分～3時



◀「ちぎって貼って！
テープで絵を描こう」
申込はこちらから



■せつこっこクラブ5月

「大切な人にプレゼント！合わせ絵で花を描こう」

三岸節子の描いた色とりどりの花の作品を参考に、合わせ絵(デカルコマニー)の技法を用いてランダム性のある大胆な花の絵を制作！
完成したら大切な人にプレゼントもおすすめ！
※絵の具を使うため汚れてもよい服

日時 5月6日(水・休)

- ① 午前10時～11時30分
- ② 午後1時30分～3時



◀「大切な人にプレゼント！
合わせ絵で花を描こう」
申込はこちらから



■共通事項

対象 3歳～中学生(小学3年生以下は保護者同伴、保護者一人につき子ども二人まで)

定員 各回10名(抽選)

参加費 1人500円(材料費、当日支払い) 保護者の方は要観覧料(一般320円)

申込 3月25日(水)午前9時から4月16日(木)午後5時までに美術館のウェブサイトからオンライン申込。
または、往復はがきに郵便番号・住所・参加者名(ふりがな)・年齢・学年・保護者名・電話番号
希望のワークショップ名・参加希望回(①午前②午後)(第2希望まで)を明記の上、郵送(4月16日(木)必着)。

※最新情報は当館SNS、ホームページをご確認ください。

※当館および一宮市が取材した記録映像・音声等は、加工せずそのままウェブサイトや広報紙に掲載することがあります。



一宮市三岸節子記念美術館

〒494-0007 愛知県一宮市小信中島字郷南3147-1
Tel: 0586-63-2892 <https://s-migishi.com/>



交通案内/公共交通機関をご利用の場合 名古屋駅から電車とバスで約40分

- JR東海道本線(名古屋駅⑤⑥番)にて「尾張一宮駅」下車、または名鉄名古屋本線にて「名鉄一宮駅」下車(JR新快速・名鉄特急で10～15分)、一宮駅西口の名鉄バスターミナル②番のりばから「起(おこし)」行きで約15分、「起工高・三岸美術館前」バス停下車、徒歩1分。[バスは1時間に約3本運行]
- 岐阜羽島駅(東海道新幹線)からタクシーで約20分

